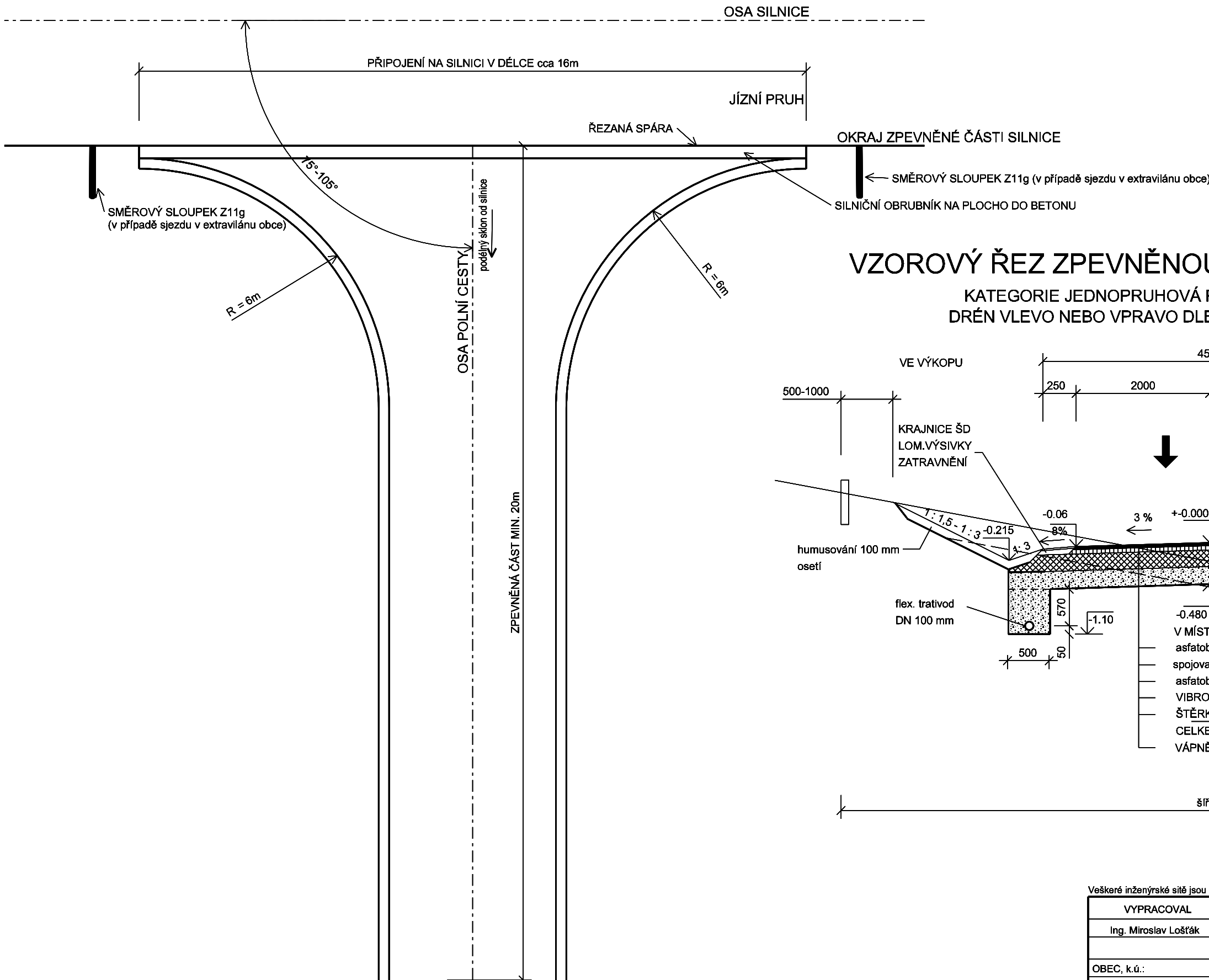
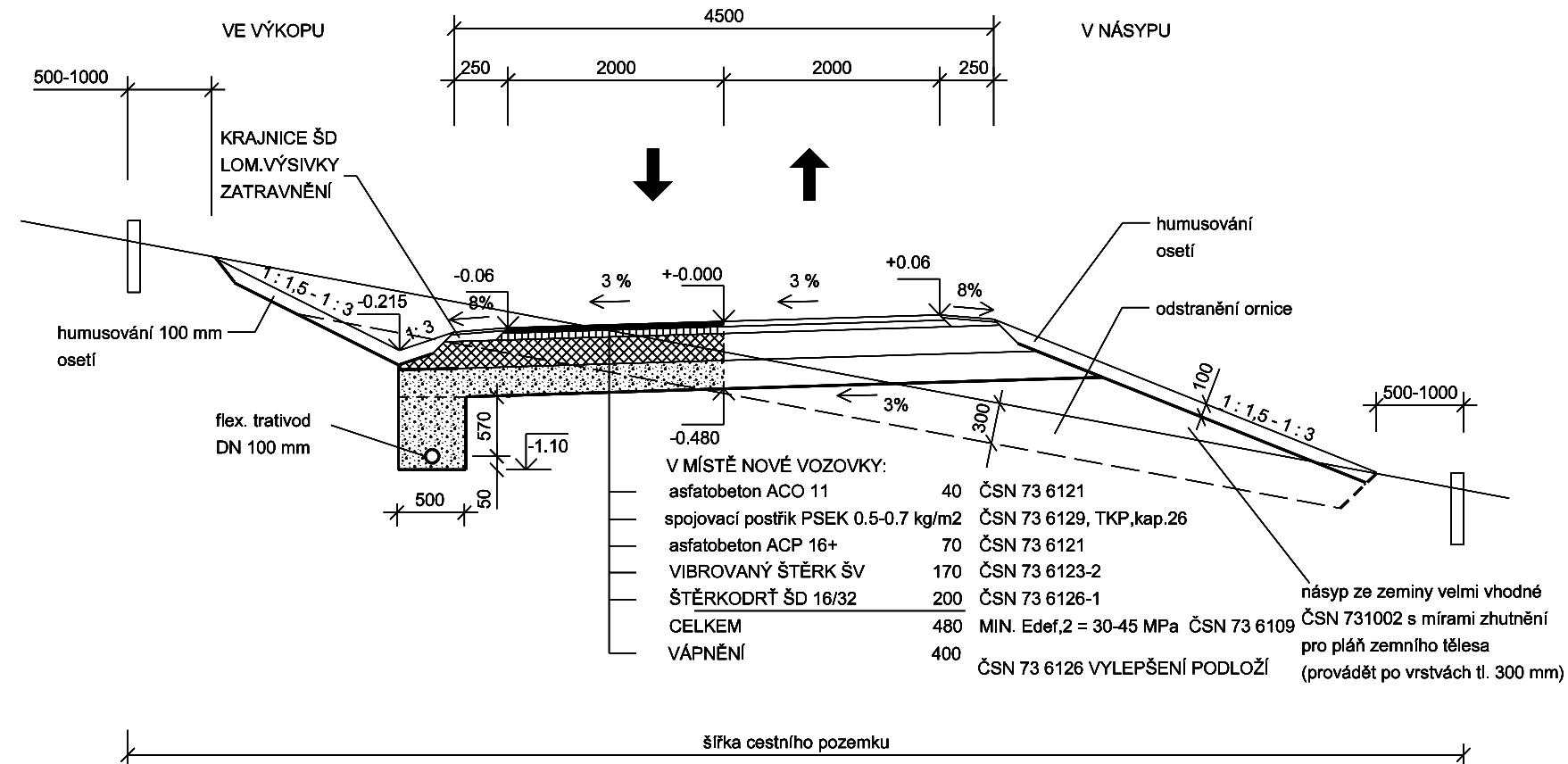


VZOROVÁ SITUACE PŘIPOJENÍ POLNÍ CESTY NA SILNICI



VZOROVÝ ŘEZ ZPEVNĚNOU POLNÍ CESTOU 1 : 50

KATEGORIE JEDNOPRUHOVÁ P 4,5/30 S TRATIVODEM
DRÉN VLEVO NEBO VPRAVO DLE PRACOVNÍCH PŘ. ŘEZŮ



Veškeré inženýrské sítě jsou v PD uvedeny orientačně, před zahájením stavby musí být vytyčeny v předstihu dle požadavku jednotlivých správců sítí !

VYPRACOVAL	ZODP. PROJ.	ODP. ZAST	Hanousek s.r.o. Barákova 41, Prostějov IČO: 29186404 tel. 582 331 013, 777 623 608 e-mail: hanousek.pv@centrum.cz	
Ing. Miroslav Lošťák	Ing. Miroslav Lošťák	Ing. František Hanousek		
OBEC, k.ú.: Vrchy, Vrchy				
KRAJ, OBEC s rozš.pús.: Moravskoslezský, Odry			ZAK. ČÍSLO	22/15
OBJEDNATEL: Česká republika - Státní pozemkový úřad, Krajský pozemkový úřad pro Moravskoslezský kraj Pobočka Nový Jičín			ARCH. ČÍSLO	170/1
			DATUM	únor 2019
AKCE: KOMPLEXNÍ POZEMKOVÉ ÚPRAVY V K.Ú. Vrchy 7. PLÁN SPOLEČNÝCH ZAŘÍZENÍ 7. 2. DOKUMENTACE TECHNICKÉHO ŘEŠENÍ 7. 2. 1. ZPŘÍSTUPNĚNÍ POZEMKŮ			MĚŘÍTKO	1 : 50
			SOUŘ. SYSTÉMY	S-JTSK, Bpv
			STUPEŇ	DUR
PŘÍLOHA: Vzorová situace připojení polní cesty na silnici bez propustku a vzorový řez polní cestou			Č. PŘÍLOHY G.31	Č. KOPIE 1